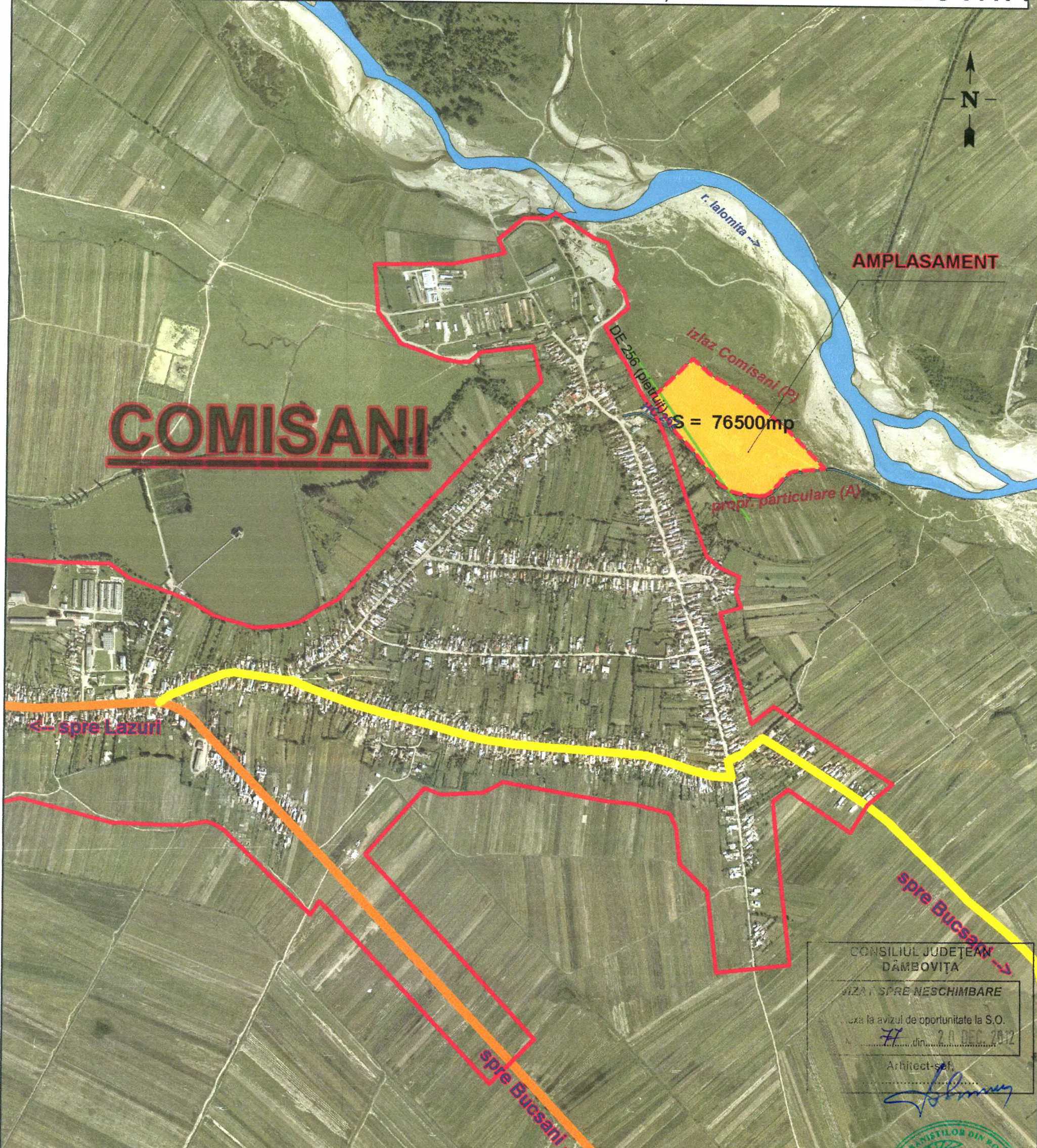


# STUDIU DE OPORTUNITATE PENTRU PUZ PARC ENERGETIC FOTOVOLTAIC, COMUNA COMISANI - SAT COMISANI, JUDETUL DAMBOVITA



## COMISANI

AMPLASAMENT

DE 256 (pestruț) S = 76500 mp

prop. particulare (A)

← spre Lazuri

spre Bucșani →

spre Bucșani →

CONSILIUL JUDEȚEAN  
DĂMBOVIȚA  
AVIZ / SPRE NESCHIMBARE  
pe baza avizului de oportunitate la S.O.  
nr. 77 din 20 DEC. 2012  
Arhitect-șef,  
*[Signature]*



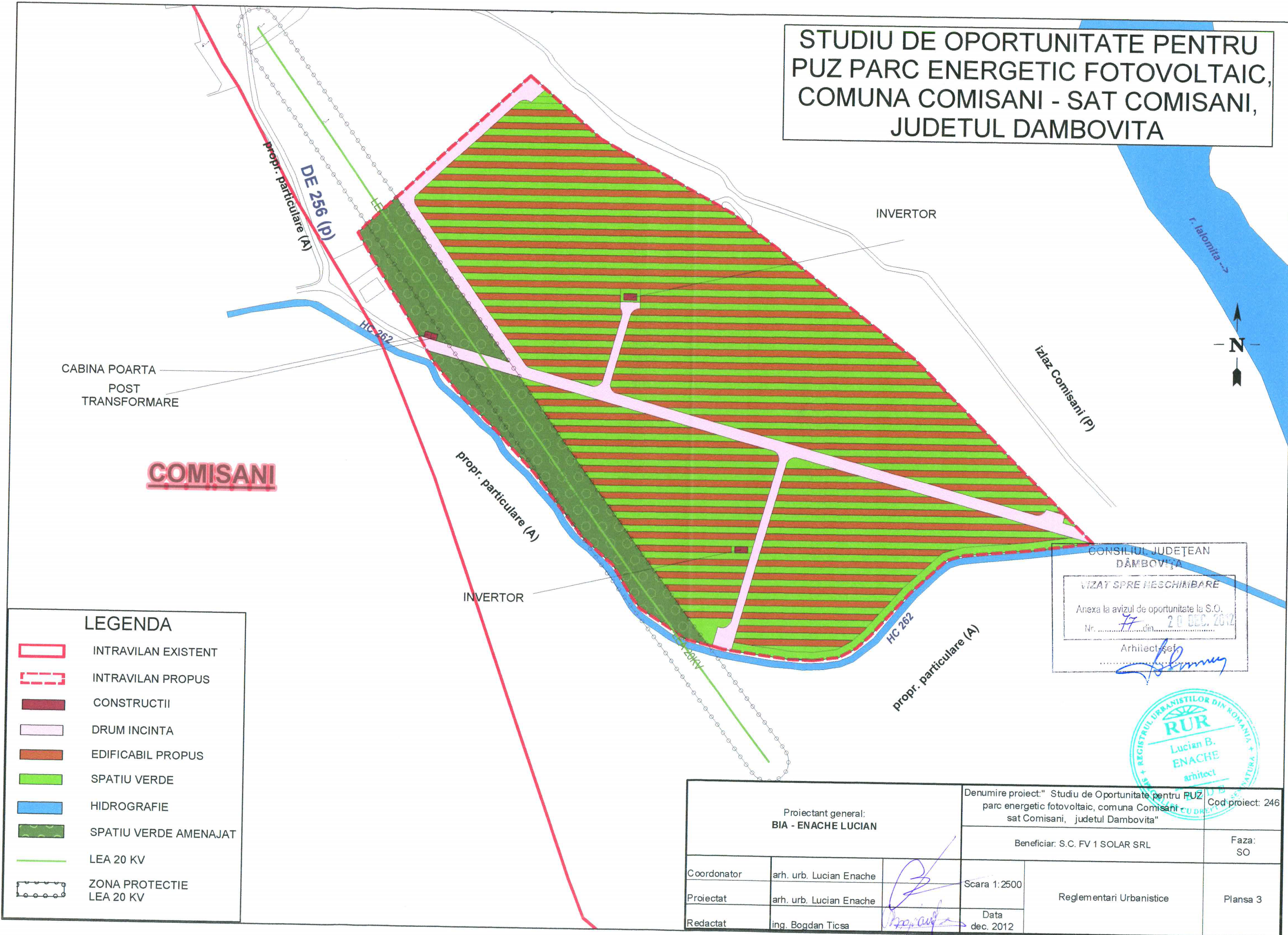
### LEGENDA

- - - INTRAVILAN PROPUS
- INTRAVILAN EXISTENT
- PARCELA CE FACE OBIECTUL PUZ
- TRASEU DRUM JUDEȚEAN
- TRASEU DRUM COMUNAL
- HIDROGRAFIE

Proiectant general: <b>BIA - ENACHE LUCIAN</b>		Denumire proiect: " Studiu de Oportunitate pentru Puz parc energetic fotovoltaic, comuna Comisani - sat Comisani, județul Dambovitza"		Cod proiect: 246
Beneficiar: S.C. F.R.A.N ENERGY REAL ESTATE SRL		Faza: SO		
Coordonator	arh. urb. Lucian Enache	Scara 1:10000	Incadrare in teritoriu	Plansa 1
Proiectat	arh. urb. Lucian Enache			
Redactat	ing. Bogdan Ticsa	Data dec. 2012		



# STUDIU DE OPORTUNITATE PENTRU PUZ PARC ENERGETIC FOTOVOLTAIC, COMUNA COMISANI - SAT COMISANI, JUDETUL DAMBOVITA



CABINA POARTA  
POST  
TRANSFORMARE

**COMISANI**

INVERTOR

izlaz Comisani (P)

propr. particulare (A)

INVERTOR

HC 262  
propr. particulare (A)

CONSILIUL JUDEȚEAN  
DĂMBOVIȚA  
VIZAT SPRE ÎNSCHIMBARE  
Anexa la avizul de oportunitate la S.O.  
Nr. 77 din 20 DEC. 2012  
Arhitect șef  
*[Signature]*



**LEGENDA**

	INTRAVILAN EXISTENT
	INTRAVILAN PROPUS
	CONSTRUCTII
	DRUM INCINTA
	EDIFICABIL PROPUS
	SPATIU VERDE
	HIDROGRAFIE
	SPATIU VERDE AMENAJAT
	LEA 20 KV
	ZONA PROTECTIE LEA 20 KV

Proiectant general: <b>BIA - ENACHE LUCIAN</b>		Denumire proiect: " Studiu de Oportunitate pentru PUZ parc energetic fotovoltaic, comuna Comisani sat Comisani, judetul Dambovitza"		Cod proiect: 246
		Beneficiar: S.C. FV 1 SOLAR SRL		Faza: SO
Coordonator	arh. urb. Lucian Enache	Scara 1:2500	Reglementari Urbanistice	Plansa 3
Proiectat	arh. urb. Lucian Enache			
Redactat	ing. Bogdan Ticsa	Data dec. 2012		